

# Inspiron 15

## Seria 7000

### Instrukcja serwisowa

**Model komputera: Inspiron 7547**  
**Model regulacji: P41F**  
**Typ regulacji: P41F001**



# Uwagi, przestrogi i ostrzeżenia

---



**UWAGA:** Napis UWAGA oznacza ważną wiadomość, która pomoże lepiej wykorzystać komputer.



**OSTRZEŻENIE:** Napis PRZESTROGA informuje o sytuacjach, w których występuje ryzyko uszkodzenia sprzętu lub utraty danych, i przedstawia sposoby uniknięcia problemu.



**PRZESTROGA:** Napis OSTRZEŻENIE informuje o sytuacjach, w których występuje ryzyko uszkodzenia sprzętu, obrażeń ciała lub śmierci.

---

**Copyright © 2017 Dell Inc. lub jej spółki zależne. Wszelkie prawa zastrzeżone.** Dell, EMC i inne znaki towarowe są znakami towarowymi firmy Dell Inc. lub jej spółek zależnych. Inne znaki towarowe mogą być znakami towarowymi ich właścicieli.

2017 - 09

Ver. A01

# Spis treści

<b>Przed przystąpieniem do serwisowania komputera.....</b>	<b>8</b>
Przed rozpoczęciem pracy .....	8
Instrukcje dotyczące bezpieczeństwa.....	8
Zalecane narzędzia.....	10
<b>Po zakończeniu serwisowania komputera.....</b>	<b>11</b>
<b>Wymontowywanie pokrywy dolnej.....</b>	<b>12</b>
Procedura.....	12
<b>Instalowanie pokrywy dolnej.....</b>	<b>14</b>
Procedura.....	14
<b>Wymontowywanie akumulatora.....</b>	<b>15</b>
Przed wykonaniem procedury.....	15
Procedura.....	15
<b>Instalowanie akumulatora.....</b>	<b>18</b>
Procedura.....	18
Po wykonaniu procedury.....	18
<b>Wymontowywanie dysku twardego.....</b>	<b>19</b>
Przed wykonaniem procedury.....	19
Procedura.....	19
<b>Instalowanie dysku twardego.....</b>	<b>21</b>
Procedura.....	21
Po wykonaniu procedury.....	21



<b>Wymontowywanie modułów pamięci.....</b>	<b>22</b>
Przed wykonaniem procedury.....	22
Procedura.....	23
<b>Instalowanie modułów pamięci.....</b>	<b>25</b>
Procedura.....	25
Po wykonaniu procedury.....	26
<b>Wymontowywanie karty sieci bezprzewodowej.....</b>	<b>27</b>
Przed wykonaniem procedury.....	27
Procedura.....	27
<b>Instalowanie karty sieci bezprzewodowej.....</b>	<b>29</b>
Procedura.....	29
Po wykonaniu procedury.....	30
<b>Wymontowywanie baterii pastylkowej.....</b>	<b>31</b>
Przed wykonaniem procedury.....	31
Procedura.....	31
<b>Instalowanie baterii pastylkowej.....</b>	<b>33</b>
Procedura.....	33
Po wykonaniu procedury.....	33
<b>Wymontowywanie gniazda zasilacza.....</b>	<b>34</b>
Przed wykonaniem procedury.....	34
Procedura.....	34
<b>Instalowanie gniazda zasilacza.....</b>	<b>36</b>
Procedura.....	36
Po wykonaniu procedury.....	36

<b>Wymontowywanie płyty lampki stanu zasilania.....</b>	<b>37</b>
Przed wykonaniem procedury.....	37
Procedura.....	37
<b>Instalowanie płyty lampki stanu zasilania.....</b>	<b>39</b>
Procedura.....	39
Po wykonaniu procedury.....	39
<b>Wymontowywanie wentylatora procesora.....</b>	<b>40</b>
Przed wykonaniem procedury.....	40
Procedura.....	40
<b>Instalowanie wentylatora procesora.....</b>	<b>43</b>
Procedura.....	43
Po wykonaniu procedury.....	43
<b>Wymontowanie wentylatora karty graficznej.....</b>	<b>44</b>
Przed wykonaniem procedury.....	44
Procedura.....	44
<b>Instalowanie wentylatora karty graficznej.....</b>	<b>47</b>
Procedura.....	47
Po wykonaniu procedury.....	47
<b>Wymontowywanie radiatora.....</b>	<b>48</b>
Przed wykonaniem procedury.....	48
Procedura.....	49
<b>Instalowanie radiatora.....</b>	<b>51</b>
Procedura.....	51
Po wykonaniu procedury.....	51



<b>Wymontowywanie głośników.....</b>	<b>52</b>
Przed wykonaniem procedury.....	52
Procedura.....	52
<b>Instalowanie głośników.....</b>	<b>54</b>
Procedura.....	54
Po wykonaniu procedury.....	54
<b>Wymontowywanie zestawu wyświetlacza.....</b>	<b>55</b>
Przed wykonaniem procedury.....	55
Procedura.....	55
<b>Instalowanie zestawu wyświetlacza.....</b>	<b>58</b>
Procedura.....	58
Po wykonaniu procedury.....	58
<b>Wymontowywanie płyty systemowej.....</b>	<b>59</b>
Przed wykonaniem procedury.....	59
Procedura.....	60
<b>Instalowanie płyty systemowej.....</b>	<b>62</b>
Procedura.....	62
Po wykonaniu procedury.....	62
<b>Wymontowywanie zestawu podparcia dłoni i klawiatury.....</b>	<b>64</b>
Procedura.....	64
Procedura.....	64
<b>Instalowanie zestawu podparcia dłoni i klawiatury.....</b>	<b>67</b>
Procedura.....	67
Po wykonaniu procedury.....	67

**Ładowanie systemu BIOS.....69**





# Przed przystąpieniem do serwisowania komputera

---



**UWAGA:** W zależności od zamówionej konfiguracji posiadany komputer może wyglądać nieco inaczej niż na ilustracjach w tym dokumencie.

## Przed rozpoczęciem pracy

- 1 Zapisz i zamknij wszystkie otwarte pliki, a także zamknij wszystkie otwarte aplikacje.
- 2 Wyłącz komputer.  
Procedura wyłączenia komputera zależy od zainstalowanego na komputerze systemu operacyjnego.
  - Windows 10: Kliknij kolejno przycisk **Start** →  **Zasilanie** → **Wyłącz**.
  - Windows 8.1: Na **ekranie startowym** kliknij kolejno ikonę zasilania  → **Zamknij**.
  - Windows 7: Kliknij kolejno przycisk **Start** → **Zamknij**.










**UWAGA:** Jeśli używasz innego systemu operacyjnego, wyłącz urządzenie zgodnie z instrukcjami odpowiednimi dla tego systemu.

- 3 Odłącz komputer i wszystkie urządzenia peryferyjne od gniazdek elektrycznych.
- 4 Odłącz od komputera wszystkie urządzenia sieciowe i peryferyjne, np. klawiaturę, mysz, monitor itd.
- 5 Wyjmij z komputera wszystkie karty pamięci i dyski optyczne.

## Instrukcje dotyczące bezpieczeństwa

Aby uchronić komputer przed uszkodzeniem i zapewnić sobie bezpieczeństwo, należy przestrzegać następujących zaleceń dotyczących bezpieczeństwa.

-  **PRZESTROGA:** Przed przystąpieniem do wykonywania czynności wymagających otwarcia obudowy komputera należy zapoznać się z instrukcjami dotyczącymi bezpieczeństwa, dostarczonymi z komputerem. Więcej informacji na temat postępowania zgodnego z zasadami bezpieczeństwa znajduje się na stronie dotyczącej przestrzegania przepisów pod adresem [www.dell.com/regulatory\\_compliance](http://www.dell.com/regulatory_compliance).
-  **PRZESTROGA:** Przed otwarciem jakichkolwiek pokryw lub paneli należy odłączyć komputer od wszystkich źródeł zasilania. Po zakończeniu pracy wewnątrz komputera należy zainstalować pokrywy i panele oraz wkręcić śruby, a dopiero potem podłączyć komputer do gniazdka.
-  **OSTRZEŻENIE:** Aby uniknąć uszkodzenia komputera, należy pracować na płaskiej i czystej powierzchni.
-  **OSTRZEŻENIE:** Karty i podzespoły należy trzymać za krawędzie i unikać dotykania wtyków i złączy.
-  **OSTRZEŻENIE:** Użytkownik powinien wykonać tylko czynności rozwiązywania problemów i naprawy, które zespół pomocy technicznej firmy Dell autoryzował, lub, o które poprosił. Uszkodzenia wynikające z napraw serwisowych nieautoryzowanych przez firmę Dell nie są objęte gwarancją. Należy zapoznać się z instrukcjami dotyczącymi bezpieczeństwa dostarczonymi z produktem lub dostępnymi pod adresem [www.dell.com/regulatory\\_compliance](http://www.dell.com/regulatory_compliance).
-  **OSTRZEŻENIE:** Przed dotknięciem dowolnego elementu wewnątrz komputera należy pozbyć się ładunków elektrostatycznych z ciała, dotykając dowolnej nielakierowanej powierzchni komputera, np. metalowych elementów z tyłu komputera. W trakcie pracy należy od czasu do czasu dotykać nielakierowanej powierzchni metalowej, aby odprowadzić ładunki elektrostatyczne, które mogłyby uszkodzić wewnętrzne podzespoły.
-  **OSTRZEŻENIE:** Przy odłączaniu kabla należy pociągnąć za wtyczkę lub uchwyt, a nie za sam kabel. Niektóre kable mają złącza z zatrzaskami lub pokrętła, które przed odłączeniem kabla należy otworzyć lub odkręcić. Podczas odłączania kabli, należy je trzymać prosto, aby uniknąć wygięcia styków w złączach. Podczas podłączania kabli należy zwrócić uwagę na prawidłowe zorientowanie i wyrównanie złączy i portów.



**OSTRZEŻENIE:** Jeśli w czytniku kart pamięci znajduje się karta, należy ją nacisnąć i wyjąć.

## Zalecane narzędzia

Procedury przedstawione w tym dokumencie mogą wymagać użycia następujących narzędzi:

- Wkrętak krzyżakowy
- Rysik z tworzywa sztucznego

# Po zakończeniu serwisowania komputera

---

 **OSTRZEŻENIE: Pozostawienie nieużywanych lub nieprzykręconych śrub wewnątrz komputera może poważnie uszkodzić komputer.**

- 1 Przykręć wszystkie śruby i sprawdź, czy wewnątrz komputera nie pozostały żadne nieużywane śruby.
- 2 Podłącz do komputera wszelkie urządzenia zewnętrzne, peryferyjne i kable odłączone przed rozpoczęciem pracy.
- 3 Zainstaluj karty pamięci, dyski i wszelkie inne elementy wymontowane przed rozpoczęciem pracy.
- 4 Podłącz komputer i wszystkie urządzenia peryferyjne do gniazdek elektrycznych.
- 5 Włącz komputer.



# Wymontowywanie pokrywy dolnej

---

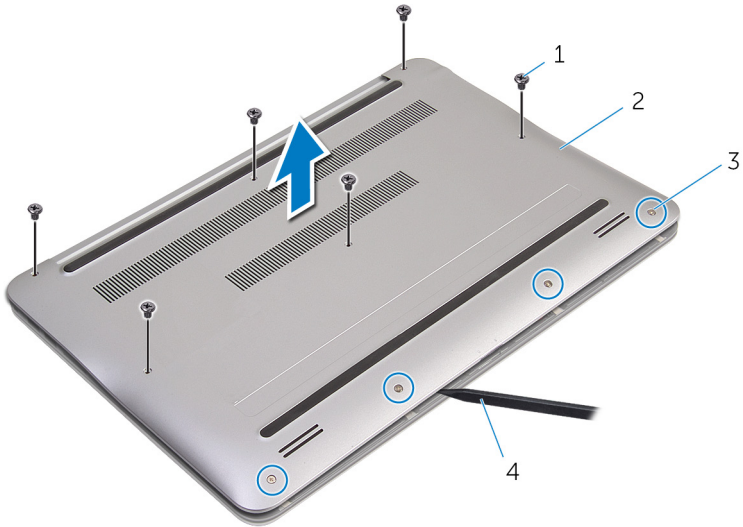


**PRZESTROGA:** Przed przystąpieniem do wykonywania czynności wymagających otwarcia obudowy komputera należy zapoznać się z instrukcjami dotyczącymi bezpieczeństwa dostarczonymi z komputerem i wykonać procedurę przedstawioną w sekcji [na temat czynności przed otwarciem obudowy komputera](#). Po zakończeniu pracy wewnątrz komputera należy postępować zgodnie z instrukcjami w sekcji [na temat czynności po zakończeniu pracy wewnątrz komputera](#). Więcej informacji na temat postępowania zgodnego z zasadami bezpieczeństwa znajduje się na stronie dotyczącej przestrzegania przepisów pod adresem [www.dell.com/regulatory\\_compliance](http://www.dell.com/regulatory_compliance).

## Procedura

- 1 Zamknij wyświetlacz i odwróć komputer spodem do góry.
- 2 Poluzuj śruby mocujące pokrywę dolną do zestawu podparcia dłoni.
- 3 Wykręć śruby mocujące pokrywę dolną do zestawu podparcia dłoni.
- 4 Rysikiem z tworzywa sztucznego podważ pokrywę dolną, aby ją uwolnić z zestawu podparcia dłoni.

**5** Zdejmij pokrywę dolną z komputera.



1 śruby (6)

2 pokrywa dolna

3 śruby mocujące (4)

4 rysik z tworzywa sztucznego

# Instalowanie pokrywy dolnej

---



**PRZESTROGA:** Przed przystąpieniem do wykonywania czynności wymagających otwarcia obudowy komputera należy zapoznać się z instrukcjami dotyczącymi bezpieczeństwa dostarczonymi z komputerem i wykonać procedurę przedstawioną w sekcji [na temat czynności przed otwarciem obudowy komputera](#). Po zakończeniu pracy wewnątrz komputera należy postępować zgodnie z instrukcjami w sekcji [na temat czynności po zakończeniu pracy wewnątrz komputera](#). Więcej informacji na temat postępowania zgodnego z zasadami bezpieczeństwa znajduje się na stronie dotyczącej przestrzegania przepisów pod adresem [www.dell.com/regulatory\\_compliance](http://www.dell.com/regulatory_compliance).

## Procedura

- 1 Dopasuj zaczepy w pokrywie dolnej do szczelin w zestawie podparcia dłoni i umieść pokrywę na miejscu.
- 2 Wkręć śruby mocujące pokrywę dolną do zestawu podparcia dłoni.
- 3 Wkręć śruby osadzone mocujące pokrywę dolną do zestawu podparcia dłoni.

# Wymontowywanie akumulatora

---



**PRZESTROGA:** Przed przystąpieniem do wykonywania czynności wymagających otwarcia obudowy komputera należy zapoznać się z instrukcjami dotyczącymi bezpieczeństwa dostarczonymi z komputerem i wykonać procedurę przedstawioną w sekcji [na temat czynności przed otwarciem obudowy komputera](#). Po zakończeniu pracy wewnątrz komputera należy postępować zgodnie z instrukcjami w sekcji [na temat czynności po zakończeniu pracy wewnątrz komputera](#). Więcej informacji na temat postępowania zgodnego z zasadami bezpieczeństwa znajduje się na stronie dotyczącej przestrzegania przepisów pod adresem [www.dell.com/regulatory\\_compliance](http://www.dell.com/regulatory_compliance).

## Przed wykonaniem procedury

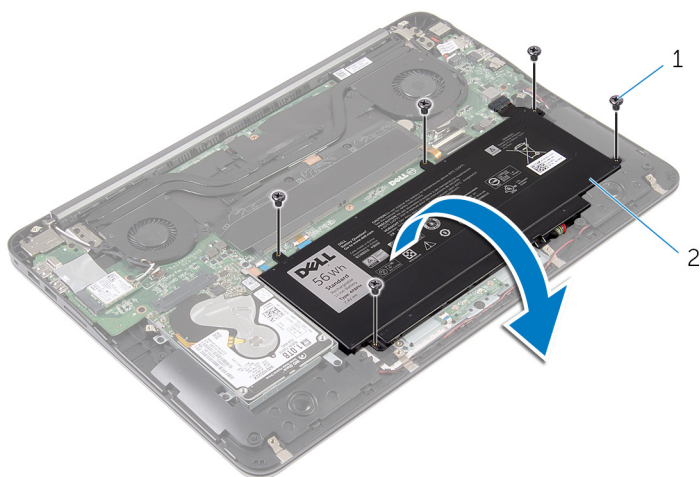
Wymontuj [pokrywę dolną](#).

## Procedura

- 1 Wykręć śruby mocujące akumulator do zestawu podparcia dłoni.



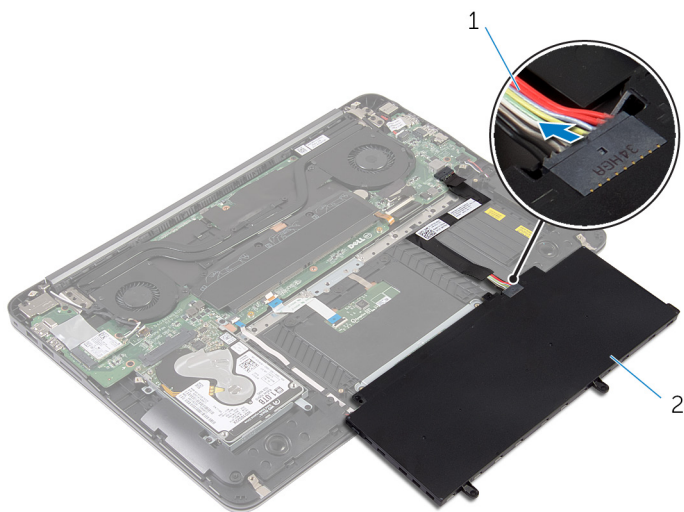
**2** Odwróć akumulator.



1 śruby (5)

2 akumulator

**3** Odłącz kabel od akumulatora.



1 kabel akumulatora


2 akumulator

- 4 Odwróć komputer, otwórz wyświetlacz, a następnie naciśnij przycisk zasilania i przytrzymaj przez pięć sekund, aby odprowadzić ładunki elektryczne z płyty systemowej.



# Instalowanie akumulatora

---

 **PRZESTROGA:** Przed przystąpieniem do wykonywania czynności wymagających otwarcia obudowy komputera należy zapoznać się z instrukcjami dotyczącymi bezpieczeństwa dostarczonymi z komputerem i wykonać procedurę przedstawioną w sekcji [na temat czynności przed otwarciem obudowy komputera](#). Po zakończeniu pracy wewnątrz komputera należy postępować zgodnie z instrukcjami w sekcji [na temat czynności po zakończeniu pracy wewnątrz komputera](#). Więcej informacji na temat postępowania zgodnego z zasadami bezpieczeństwa znajduje się na stronie dotyczącej przestrzegania przepisów pod adresem [www.dell.com/regulatory\\_compliance](http://www.dell.com/regulatory_compliance).

## Procedura

- 1 Podłącz kabel akumulatora do płyty akumulatora.
- 2 Odwróć akumulator i dopasuj otwory na śruby w akumulatorze do otworów w zestawie podparcia dłoni.
- 3 Wkręć śruby mocujące akumulator do zestawu podparcia dłoni.

## Po wykonaniu procedury

Zainstaluj [pokrywę dolną](#).

# Wymontowywanie dysku twardego

---



**PRZESTROGA:** Przed przystąpieniem do wykonywania czynności wymagających otwarcia obudowy komputera należy zapoznać się z instrukcjami dotyczącymi bezpieczeństwa dostarczonymi z komputerem i wykonać procedurę przedstawioną w sekcji [na temat czynności przed otwarciem obudowy komputera](#). Po zakończeniu pracy wewnątrz komputera należy postępować zgodnie z instrukcjami w sekcji [na temat czynności po zakończeniu pracy wewnątrz komputera](#). Więcej informacji na temat postępowania zgodnego z zasadami bezpieczeństwa znajduje się na stronie dotyczącej przestrzegania przepisów pod adresem [www.dell.com/regulatory\\_compliance](http://www.dell.com/regulatory_compliance).



**OSTRZEŻENIE:** Dyski twarde są delikatne. Z dyskiem twardym należy obchodzić się bardzo ostrożnie.



**OSTRZEŻENIE:** Nie należy wyjmować dysku twardego, gdy komputer jest włączony lub w stanie uśpienia, ponieważ może to spowodować utratę danych.

## Przed wykonaniem procedury

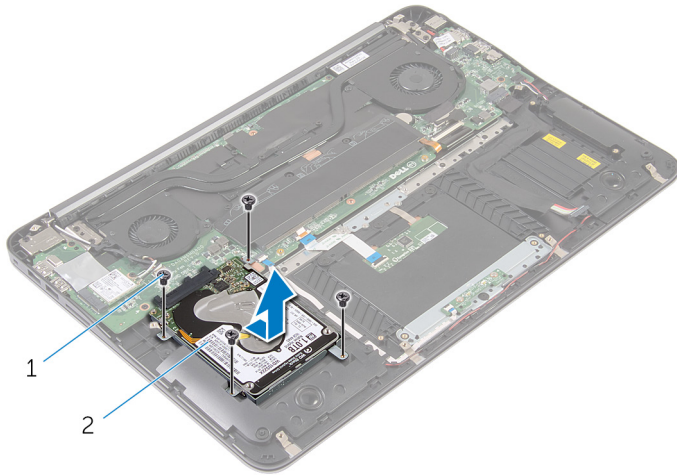
- 1 Wymontuj [pokrywę dolną](#).
- 2 Wymontuj [akumulator](#).

## Procedura

- 1 Wykręć śruby mocujące zestaw dysku twardego do zestawu podparcia dłoni.



- 2** Przesuń i wyjmij zestaw dysku twardego z zestawu podparcia dłoni.

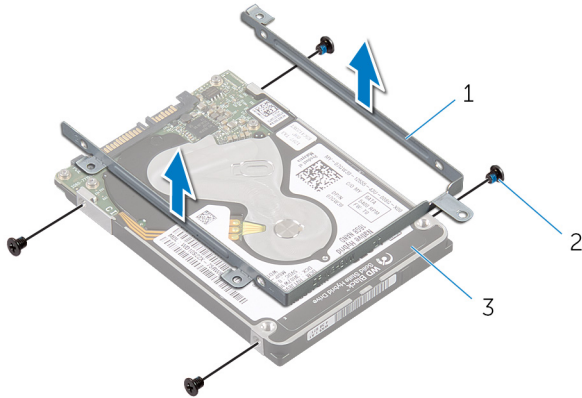


1 śruby (4)

2 zestaw dysku twardego

- 3** Wykręć śruby mocujące wspornik do dysku twardego.

- 4** Oddziel wspornik od dysku twardego.




1 wspornik dysku twardego


2 śruby (4)

3 dysk twardy

# Instalowanie dysku twardego

---

 **PRZESTROGA:** Przed przystąpieniem do wykonywania czynności wymagających otwarcia obudowy komputera należy zapoznać się z instrukcjami dotyczącymi bezpieczeństwa dostarczonymi z komputerem i wykonać procedurę przedstawioną w sekcji [na temat czynności przed otwarciem obudowy komputera](#). Po zakończeniu pracy wewnątrz komputera należy postępować zgodnie z instrukcjami w sekcji [na temat czynności po zakończeniu pracy wewnątrz komputera](#). Więcej informacji na temat postępowania zgodnego z zasadami bezpieczeństwa znajduje się na stronie dotyczącej przestrzegania przepisów pod adresem [www.dell.com/regulatory\\_compliance](http://www.dell.com/regulatory_compliance).

 **OSTRZEŻENIE:** Dyski twarde są delikatne. Z dyskiem twardym należy obchodzić się bardzo ostrożnie.

## Procedura

- 1 Dopasuj otwory na śruby we wsporniku dysku twardego do otworów w dysku twardym.
- 2 Wkręć śruby mocujące wspornik do dysku twardego.
- 3 Wsuń zestaw dysku twardego do szczeliny w zestawie podparcia dłoni.
- 4 Wkręć śruby mocujące zestaw dysku twardego do zestawu podparcia dłoni.

## Po wykonaniu procedury

- 1 Zainstaluj [akumulator](#).
- 2 Zainstaluj [pokrywę dolną](#).



# Wymontowywanie modułów pamięci

---



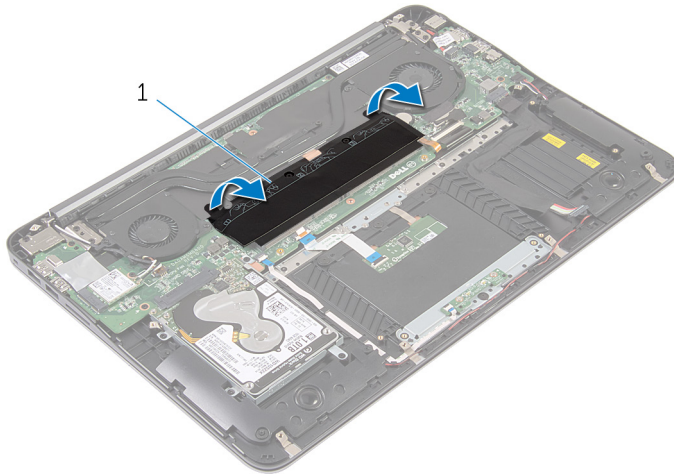
**PRZESTROGA:** Przed przystąpieniem do wykonywania czynności wymagających otwarcia obudowy komputera należy zapoznać się z instrukcjami dotyczącymi bezpieczeństwa dostarczonymi z komputerem i wykonać procedurę przedstawioną w sekcji [na temat czynności przed otwarciem obudowy komputera](#). Po zakończeniu pracy wewnątrz komputera należy postępować zgodnie z instrukcjami w sekcji [na temat czynności po zakończeniu pracy wewnątrz komputera](#). Więcej informacji na temat postępowania zgodnego z zasadami bezpieczeństwa znajduje się na stronie dotyczącej przestrzegania przepisów pod adresem [www.dell.com/regulatory\\_compliance](http://www.dell.com/regulatory_compliance).

## Przed wykonaniem procedury

- 1 Wymontuj [pokrywę dolną](#).
- 2 Wymontuj [akumulator](#).

# Procedura

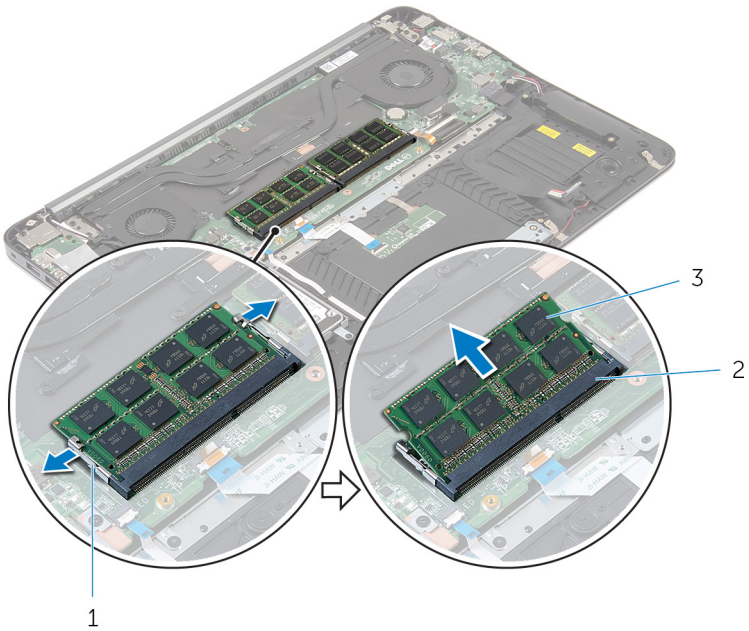
- 1 Zdejmij taśmę z mylaru z modułów pamięci.



1 taśma z mylaru

- 2 Ostrożnie rozciągnij palcami zatrzaski zabezpieczające po obu stronach każdego gniazda modułu pamięci, aż moduł zostanie wysunięty.

**3** Wyjmij moduł pamięci z gniazda.



1 zaciski mocujące (4)

2 gniazdo modułu pamięci (2)

3 moduły pamięci (2)

# Instalowanie modułów pamięci

---



**PRZESTROGA:** Przed przystąpieniem do wykonywania czynności wymagających otwarcia obudowy komputera należy zapoznać się z instrukcjami dotyczącymi bezpieczeństwa dostarczonymi z komputerem i wykonać procedurę przedstawioną w sekcji [na temat czynności przed otwarciem obudowy komputera](#). Po zakończeniu pracy wewnątrz komputera należy postępować zgodnie z instrukcjami w sekcji [na temat czynności po zakończeniu pracy wewnątrz komputera](#). Więcej informacji na temat postępowania zgodnego z zasadami bezpieczeństwa znajduje się na stronie dotyczącej przestrzegania przepisów pod adresem [www.dell.com/regulatory\\_compliance](http://www.dell.com/regulatory_compliance).

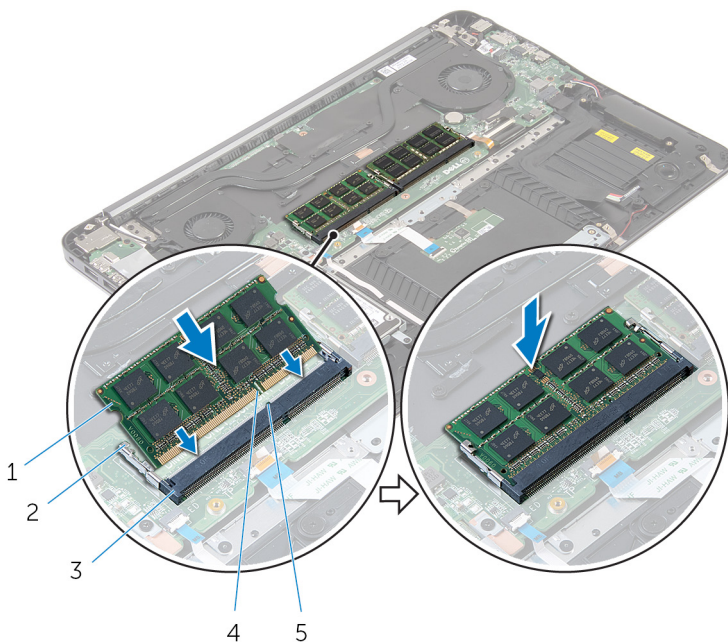
## Procedura

- 1 Dopasuj wycięcie w module pamięci do wypustki w gnieździe.



- 2 Mocno wsuń moduł pamięci do szczeliny pod kątem 45 stopni i dociśnij, aż zostanie osadzony.

 **UWAGA: Jeśli nie usłyszysz kliknięcia, wyjmij moduł pamięci i zainstaluj go ponownie.**



- |   |                            |   |                      |
|---|----------------------------|---|----------------------|
| 1 | moduły pamięci (2)         | 2 | zaciski mocujące (4) |
| 3 | gniazdo modułu pamięci (2) | 4 | wycięcie             |
| 5 | zaczep                     |   |                      |

- 3 Przyklej taśmę z mylaru na modułach pamięci.

## Po wykonaniu procedury

- 1 Zainstaluj [akumulator](#).
- 2 Zainstaluj [pokrywę dolną](#).

# Wymontowywanie karty sieci bezprzewodowej

---



**PRZESTROGA:** Przed przystąpieniem do wykonywania czynności wymagających otwarcia obudowy komputera należy zapoznać się z instrukcjami dotyczącymi bezpieczeństwa dostarczonymi z komputerem i wykonać procedurę przedstawioną w sekcji [na temat czynności przed otwarciem obudowy komputera](#). Po zakończeniu pracy wewnątrz komputera należy postępować zgodnie z instrukcjami w sekcji [na temat czynności po zakończeniu pracy wewnątrz komputera](#). Więcej informacji na temat postępowania zgodnego z zasadami bezpieczeństwa znajduje się na stronie dotyczącej przestrzegania przepisów pod adresem [www.dell.com/regulatory\\_compliance](http://www.dell.com/regulatory_compliance).

## Przed wykonaniem procedury

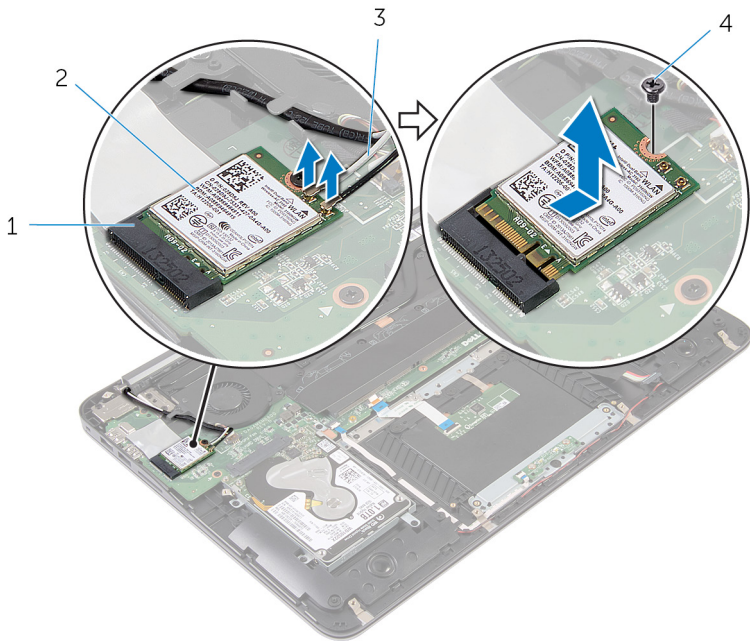
- 1 Wymontuj [pokrywę dolną](#).
- 2 Wymontuj [akumulator](#).

## Procedura

- 1 Odłącz kable antenowe od karty sieci bezprzewodowej.
- 2 Wykręć śrubę mocującą kartę sieci bezprzewodowej do płyty systemowej.



**3** Przesuń i wyjmij kartę sieci bezprzewodowej z gniazda.



1 gniazdo karty sieci bezprzewodowej

2 karta sieci bezprzewodowej

3 kable antenowe

4 śruba

# Instalowanie karty sieci bezprzewodowej

---



**PRZESTROGA:** Przed przystąpieniem do wykonywania czynności wymagających otwarcia obudowy komputera należy zapoznać się z instrukcjami dotyczącymi bezpieczeństwa dostarczonymi z komputerem i wykonać procedurę przedstawioną w sekcji [na temat czynności przed otwarciem obudowy komputera](#). Po zakończeniu pracy wewnątrz komputera należy postępować zgodnie z instrukcjami w sekcji [na temat czynności po zakończeniu pracy wewnątrz komputera](#). Więcej informacji na temat postępowania zgodnego z zasadami bezpieczeństwa znajduje się na stronie dotyczącej przestrzegania przepisów pod adresem [www.dell.com/regulatory\\_compliance](http://www.dell.com/regulatory_compliance).

## Procedura

- 1 Dopasuj wycięcie na karcie sieci bezprzewodowej do wypustki w gnieździe karty.
- 2 Wsuń kartę sieci bezprzewodowej pod kątem do gniazda karty sieci bezprzewodowej.
- 3 Dociśnij drugi koniec karty sieci bezprzewodowej i wkręć śrubę mocującą kartę sieci bezprzewodowej do gniazda na płycie systemowej.

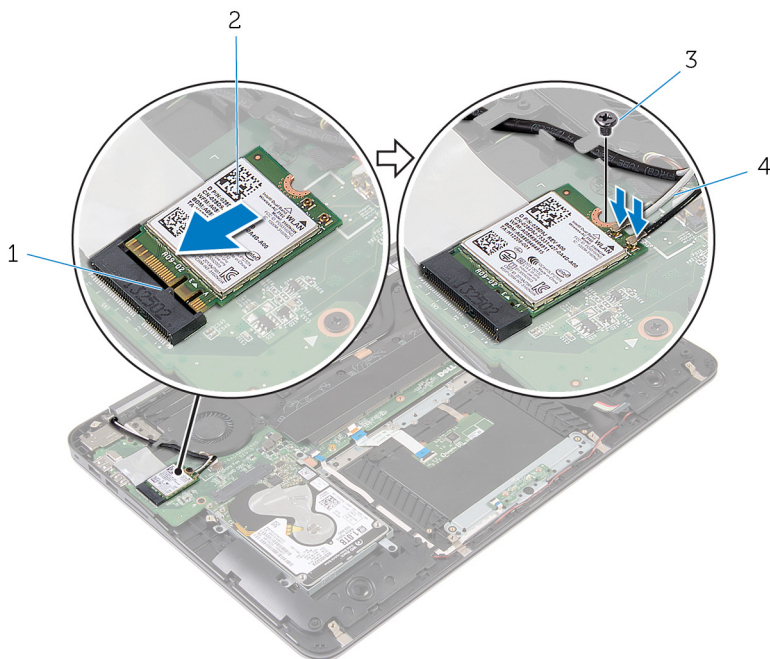


- 4 Podłącz kable antenowe do karty sieci bezprzewodowej.

W poniższej tabeli przedstawiono schemat kolorów kabli antenowych poszczególnych kart sieci bezprzewodowej obsługiwanych w komputerze:

**Tabela 1. Schemat kolorów kabli antenowych**

Złącza na karcie sieci bezprzewodowej	Kolor kabla antenowego
Kabel główny (biały trójkąt)	Biały
Kabel pomocniczy (czarny trójkąt)	Czarny



## Po wykonaniu procedury

- 1 Zainstaluj [akumulator](#).
- 2 Zainstaluj [pokrywę dolną](#).

# Wymontowywanie baterii pastylkowej

---



**PRZESTROGA:** Przed przystąpieniem do wykonywania czynności wymagających otwarcia obudowy komputera należy zapoznać się z instrukcjami dotyczącymi bezpieczeństwa dostarczonymi z komputerem i wykonać procedurę przedstawioną w sekcji [na temat czynności przed otwarciem obudowy komputera](#). Po zakończeniu pracy wewnątrz komputera należy postępować zgodnie z instrukcjami w sekcji [na temat czynności po zakończeniu pracy wewnątrz komputera](#). Więcej informacji na temat postępowania zgodnego z zasadami bezpieczeństwa znajduje się na stronie dotyczącej przestrzegania przepisów pod adresem [www.dell.com/regulatory\\_compliance](http://www.dell.com/regulatory_compliance).



**OSTRZEŻENIE:** Wyjęcie baterii pastylkowej spowoduje przywrócenie domyślnych ustawień programu konfiguracyjnego systemu BIOS. Zalecane jest zanotowanie aktualnych ustawień programu konfiguracyjnego systemu BIOS przed wyjęciem baterii pastylkowej.

## Przed wykonaniem procedury

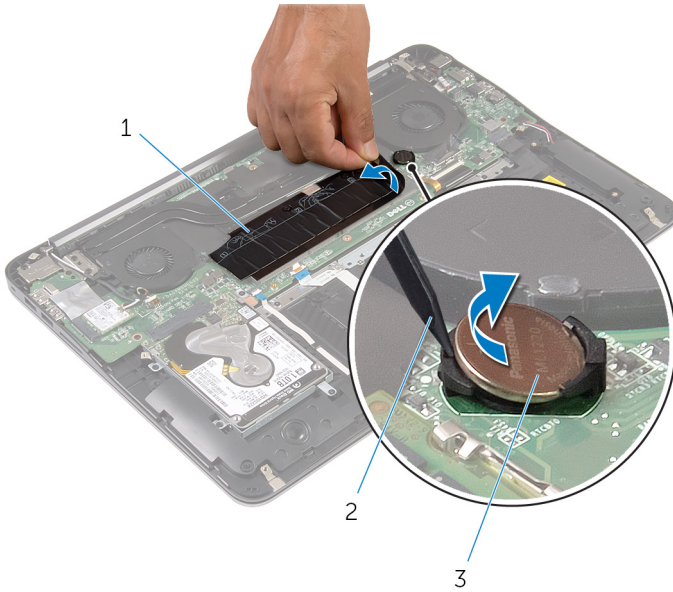
- 1 Wymontuj [pokrywę dolną](#).
- 2 Wymontuj [akumulator](#).

## Procedura

- 1 Zdejmij taśmę z mylaru z baterii pastylkowej.



- 2** Rysikiem z tworzywa sztucznego podważ baterię pastylkową i wyjmij ją z gniazda.



- 1 taśma z mylaru  
3 bateria pastylkowa

- 2 rysik z tworzywa sztucznego

# Instalowanie baterii pastylkowej

---



**PRZESTROGA:** Przed przystąpieniem do wykonywania czynności wymagających otwarcia obudowy komputera należy zapoznać się z instrukcjami dotyczącymi bezpieczeństwa dostarczonymi z komputerem i wykonać procedurę przedstawioną w sekcji [na temat czynności przed otwarciem obudowy komputera](#). Po zakończeniu pracy wewnątrz komputera należy postępować zgodnie z instrukcjami w sekcji [na temat czynności po zakończeniu pracy wewnątrz komputera](#). Więcej informacji na temat postępowania zgodnego z zasadami bezpieczeństwa znajduje się na stronie dotyczącej przestrzegania przepisów pod adresem [www.dell.com/regulatory\\_compliance](http://www.dell.com/regulatory_compliance).

## Procedura

- 1 Wciśnij baterię pastylkową do gniazda, biegunem dodatnim skierowanym ku górze.
- 2 Przyklej taśmę z mylaru na baterii pastylkowej.

## Po wykonaniu procedury

- 1 Zainstaluj [akumulator](#).
- 2 Zainstaluj [pokrywę dolną](#).



# Wymontowywanie gniazda zasilacza

---



**PRZESTROGA:** Przed przystąpieniem do wykonywania czynności wymagających otwarcia obudowy komputera należy zapoznać się z instrukcjami dotyczącymi bezpieczeństwa dostarczonymi z komputerem i wykonać procedurę przedstawioną w sekcji [na temat czynności przed otwarciem obudowy komputera](#). Po zakończeniu pracy wewnątrz komputera należy postępować zgodnie z instrukcjami w sekcji [na temat czynności po zakończeniu pracy wewnątrz komputera](#). Więcej informacji na temat postępowania zgodnego z zasadami bezpieczeństwa znajduje się na stronie dotyczącej przestrzegania przepisów pod adresem [www.dell.com/regulatory\\_compliance](http://www.dell.com/regulatory_compliance).

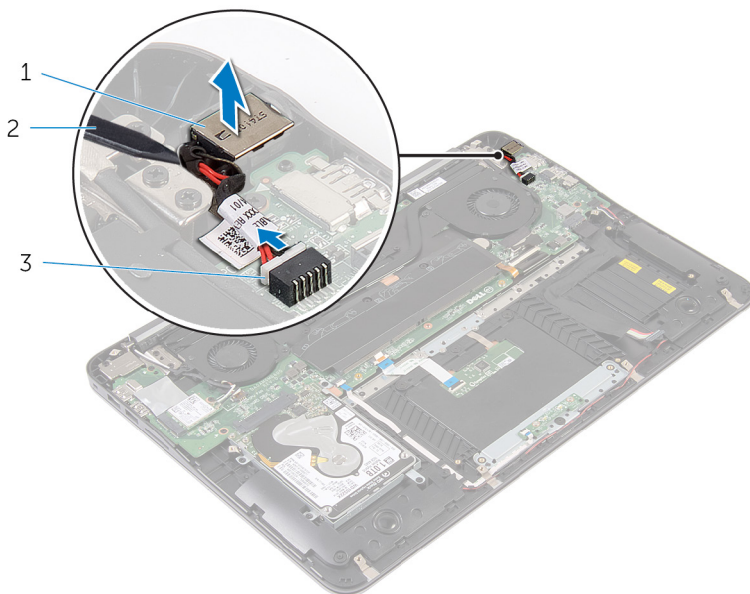
## Przed wykonaniem procedury

- 1 Wymontuj [pokrywę dolną](#).
- 2 Wymontuj [akumulator](#).

## Procedura

- 1 Odłącz kabel gniazda zasilacza od płyty systemowej.

- 2** Rysikiem z tworzywa sztucznego podważ gniazdo zasilacza, aby je uwolnić z zestawu podparcia dłoni.



1 gniazdo zasilacza

2 rysik z tworzywa sztucznego

3 kabel gniazda zasilacza

# Instalowanie gniazda zasilacza

---



**PRZESTROGA:** Przed przystąpieniem do wykonywania czynności wymagających otwarcia obudowy komputera należy zapoznać się z instrukcjami dotyczącymi bezpieczeństwa dostarczonymi z komputerem i wykonać procedurę przedstawioną w sekcji [na temat czynności przed otwarciem obudowy komputera](#). Po zakończeniu pracy wewnątrz komputera należy postępować zgodnie z instrukcjami w sekcji [na temat czynności po zakończeniu pracy wewnątrz komputera](#). Więcej informacji na temat postępowania zgodnego z zasadami bezpieczeństwa znajduje się na stronie dotyczącej przestrzegania przepisów pod adresem [www.dell.com/regulatory\\_compliance](http://www.dell.com/regulatory_compliance).

## Procedura

- 1 Włóż gniazdo zasilacza do szczeliny w zestawie podparcia dłoni.
- 2 Podłącz kabel gniazda zasilacza do płyty systemowej.

## Po wykonaniu procedury

- 1 Zainstaluj [akumulator](#).
- 2 Zainstaluj [pokrywę dolną](#).

# Wymontowywanie płyty lampki stanu zasilania

---



**PRZESTROGA:** Przed przystąpieniem do wykonywania czynności wymagających otwarcia obudowy komputera należy zapoznać się z instrukcjami dotyczącymi bezpieczeństwa dostarczonymi z komputerem i wykonać procedurę przedstawioną w sekcji [na temat czynności przed otwarciem obudowy komputera](#). Po zakończeniu pracy wewnątrz komputera należy postępować zgodnie z instrukcjami w sekcji [na temat czynności po zakończeniu pracy wewnątrz komputera](#). Więcej informacji na temat postępowania zgodnego z zasadami bezpieczeństwa znajduje się na stronie dotyczącej przestrzegania przepisów pod adresem [www.dell.com/regulatory\\_compliance](http://www.dell.com/regulatory_compliance).

## Przed wykonaniem procedury

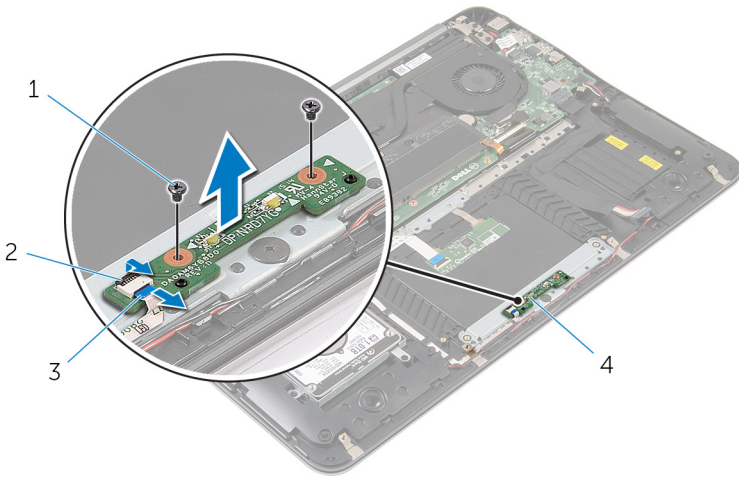
- 1 Wymontuj [pokrywę dolną](#).
- 2 Wymontuj [akumulator](#).

## Procedura

- 1 Unieś zatrzask złącza i odłącz kabel płyty lampki stanu zasilania od płyty systemowej.
- 2 Wykręć śruby mocujące płytę lampki stanu zasilania do zestawu podparcia dłoni.



**3** Wyjmij płytę lampki zasilania z podparcia dłoni.



1 śruby (2)

2 zatrzask

3 kabel płyty lampki zasilania

4 płyta lampki zasilania

# Instalowanie płyty lampki stanu zasilania

---



**PRZESTROGA:** Przed przystąpieniem do wykonywania czynności wymagających otwarcia obudowy komputera należy zapoznać się z instrukcjami dotyczącymi bezpieczeństwa dostarczonymi z komputerem i wykonać procedurę przedstawioną w sekcji [na temat czynności przed otwarciem obudowy komputera](#). Po zakończeniu pracy wewnątrz komputera należy postępować zgodnie z instrukcjami w sekcji [na temat czynności po zakończeniu pracy wewnątrz komputera](#). Więcej informacji na temat postępowania zgodnego z zasadami bezpieczeństwa znajduje się na stronie dotyczącej przestrzegania przepisów pod adresem [www.dell.com/regulatory\\_compliance](http://www.dell.com/regulatory_compliance).

## Procedura

- 1 Dopasuj otwory na śruby w płycie lampki stanu zasilania do otworów w zestawie podparcia dłoni.
- 2 Wkręć śruby mocujące płytę lampki stanu zasilania do zestawu podparcia dłoni.
- 3 Podłącz kabel lampki stanu zasilania do płyty lampki stanu zasilania i naciśnij zatrzask złącza, aby zamocować kabel.

## Po wykonaniu procedury

- 1 Zainstaluj [akumulator](#).
- 2 Zainstaluj [pokrywę dolną](#).



# Wymontowywanie wentylatora procesora

---



**PRZESTROGA:** Przed przystąpieniem do wykonywania czynności wymagających otwarcia obudowy komputera należy zapoznać się z instrukcjami dotyczącymi bezpieczeństwa dostarczonymi z komputerem i wykonać procedurę przedstawioną w sekcji [na temat czynności przed otwarciem obudowy komputera](#). Po zakończeniu pracy wewnątrz komputera należy postępować zgodnie z instrukcjami w sekcji [na temat czynności po zakończeniu pracy wewnątrz komputera](#). Więcej informacji na temat postępowania zgodnego z zasadami bezpieczeństwa znajduje się na stronie dotyczącej przestrzegania przepisów pod adresem [www.dell.com/regulatory\\_compliance](http://www.dell.com/regulatory_compliance).

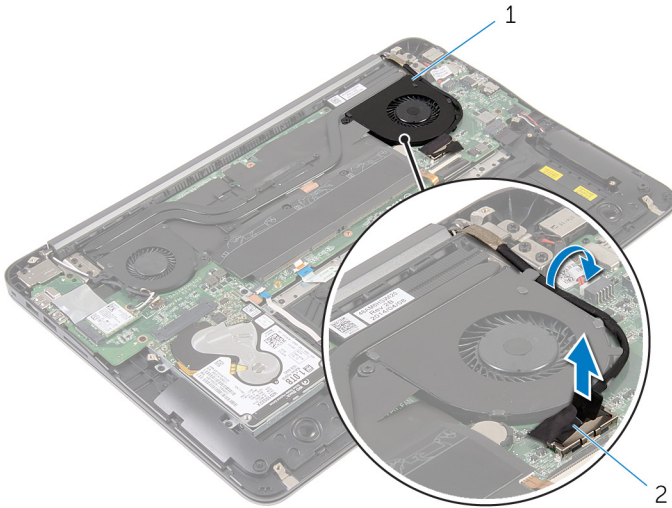
## Przed wykonaniem procedury

- 1 Wymontuj [pokrywę dolną](#).
- 2 Wymontuj [akumulator](#).

## Procedura

- 1 Odłącz kabel wyświetlacza od płyty systemowej.

- 2 Zanotuj sposób poprowadzenia kabla wyświetlacza i wyjmij kabel wyświetlacza z prowadnic na wentylatorze.

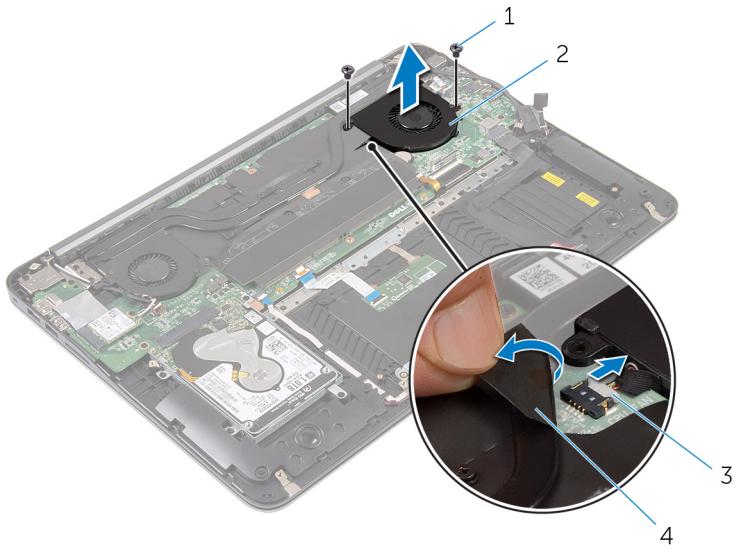


1 wentylator procesora

2 kabel wyświetlacza

- 3 Zdejmij taśmę z mylaru i odłącz kabel wentylatora procesora od płyty systemowej.
- 4 Wykręć śruby mocujące wentylator procesora do płyty systemowej.

5 Zdejmij wentylator procesora z płyty systemowej.



1 śruby (2)

2 wentylator procesora

3 kabel wentylatora procesora

4 taśma z mylaru

# Instalowanie wentylatora procesora

---



**PRZESTROGA:** Przed przystąpieniem do wykonywania czynności wymagających otwarcia obudowy komputera należy zapoznać się z instrukcjami dotyczącymi bezpieczeństwa dostarczonymi z komputerem i wykonać procedurę przedstawioną w sekcji [na temat czynności przed otwarciem obudowy komputera](#). Po zakończeniu pracy wewnątrz komputera należy postępować zgodnie z instrukcjami w sekcji [na temat czynności po zakończeniu pracy wewnątrz komputera](#). Więcej informacji na temat postępowania zgodnego z zasadami bezpieczeństwa znajduje się na stronie dotyczącej przestrzegania przepisów pod adresem [www.dell.com/regulatory\\_compliance](http://www.dell.com/regulatory_compliance).

## Procedura

- 1 Podłącz kabel wentylatora procesora do płyty systemowej i przyklej taśmę z mylaru.
- 2 Dopasuj otwory na śruby w wentylatorze procesora do otworów w płycie systemowej.
- 3 Wkręć śruby mocujące wentylator procesora do płyty systemowej.
- 4 Poprowadź kabel wyświetlacza i podłącz go do płyty systemowej.

## Po wykonaniu procedury

- 1 Zainstaluj [akumulator](#).
- 2 Zainstaluj [pokrywę dolną](#).



# Wymontowanie wentylatora karty graficznej

---



**PRZESTROGA:** Przed przystąpieniem do wykonywania czynności wymagających otwarcia obudowy komputera należy zapoznać się z instrukcjami dotyczącymi bezpieczeństwa dostarczonymi z komputerem i wykonać procedurę przedstawioną w sekcji [na temat czynności przed otwarciem obudowy komputera](#). Po zakończeniu pracy wewnątrz komputera należy postępować zgodnie z instrukcjami w sekcji [na temat czynności po zakończeniu pracy wewnątrz komputera](#). Więcej informacji na temat postępowania zgodnego z zasadami bezpieczeństwa znajduje się na stronie dotyczącej przestrzegania przepisów pod adresem [www.dell.com/regulatory\\_compliance](http://www.dell.com/regulatory_compliance).

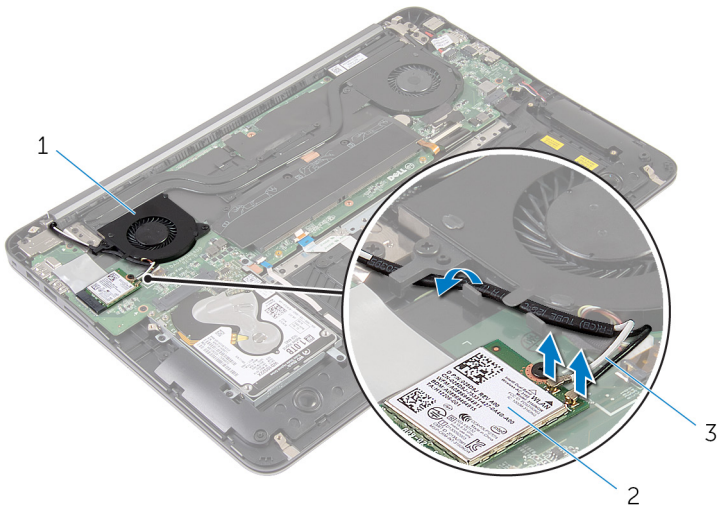
## Przed wykonaniem procedury

- 1 Wymontuj [pokrywę dolną](#).
- 2 Wymontuj [akumulator](#).

## Procedura

- 1 Odłącz kable antenowe od karty sieci bezprzewodowej.

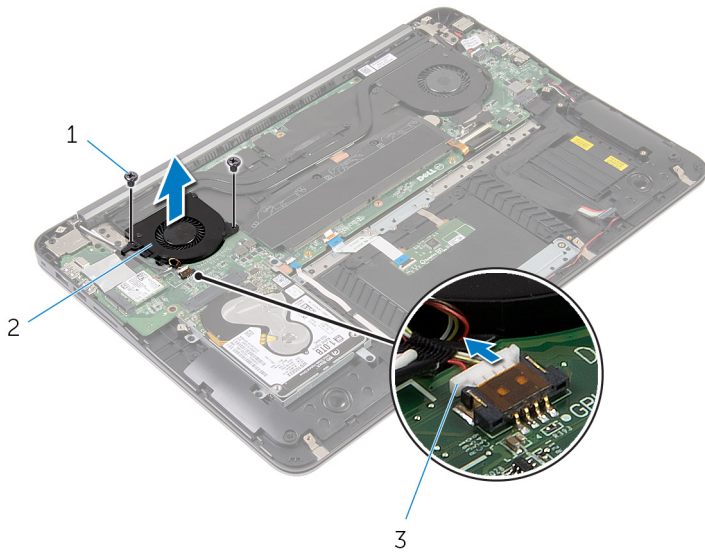
- 2 Zanotuj sposób poprowadzenia kabli antenowych i wyjmij kable z prowadnic na wentylatorze karty graficznej.



- |                               |                              |
|-------------------------------|------------------------------|
| 1 wentylator karty graficznej | 2 karta sieci bezprzewodowej |
| 3 kable antenowe              |                              |

- 3 Odłącz kabel wentylatora karty graficznej od płyty systemowej.
- 4 Wykręć śruby mocujące wentylator karty graficznej do płyty systemowej.

**5** Zdejmij wentylator karty graficznej z płyty systemowej.



1 śruby (2)

2 wentylator karty graficznej

3 kabel wentylatora karty graficznej

# Instalowanie wentylatora karty graficznej

---



**PRZESTROGA:** Przed przystąpieniem do wykonywania czynności wymagających otwarcia obudowy komputera należy zapoznać się z instrukcjami dotyczącymi bezpieczeństwa dostarczonymi z komputerem i wykonać procedurę przedstawioną w sekcji [na temat czynności przed otwarciem obudowy komputera](#). Po zakończeniu pracy wewnątrz komputera należy postępować zgodnie z instrukcjami w sekcji [na temat czynności po zakończeniu pracy wewnątrz komputera](#). Więcej informacji na temat postępowania zgodnego z zasadami bezpieczeństwa znajduje się na stronie dotyczącej przestrzegania przepisów pod adresem [www.dell.com/regulatory\\_compliance](http://www.dell.com/regulatory_compliance).

## Procedura

- 1 Dopasuj otwory na śruby w wentylatorze karty graficznej do otworów w płycie systemowej.
- 2 Wkręć śruby mocujące wentylator karty graficznej do płyty systemowej.
- 3 Podłącz kabel wentylatora karty graficznej do płyty systemowej.
- 4 Poprowadź kable antenowe i podłącz je do karty sieci bezprzewodowej.


## Po wykonaniu procedury


- 1 Zainstaluj [akumulator](#).
- 2 Zainstaluj [pokrywę dolną](#).




# Wymontowywanie radiatora

---

 **PRZESTROGA:** Przed przystąpieniem do wykonywania czynności wymagających otwarcia obudowy komputera należy zapoznać się z instrukcjami dotyczącymi bezpieczeństwa dostarczonymi z komputerem i wykonać procedurę przedstawioną w sekcji [na temat czynności przed otwarciem obudowy komputera](#). Po zakończeniu pracy wewnątrz komputera należy postępować zgodnie z instrukcjami w sekcji [na temat czynności po zakończeniu pracy wewnątrz komputera](#). Więcej informacji na temat postępowania zgodnego z zasadami bezpieczeństwa znajduje się na stronie dotyczącej przestrzegania przepisów pod adresem [www.dell.com/regulatory\\_compliance](http://www.dell.com/regulatory_compliance).

 **PRZESTROGA:** Radiator może się silnie nagrzewać podczas pracy komputera. Przed dotknięciem radiatora należy zaczekać aż wystarczająco ostygnie.

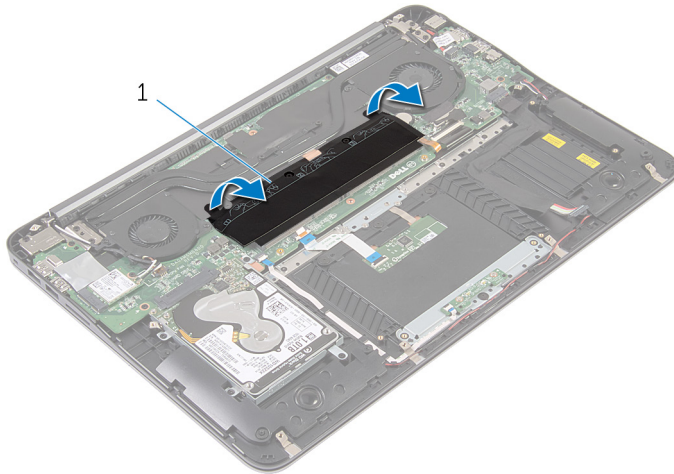
 **OSTRZEŻENIE:** Aby zapewnić maksymalne chłodzenie procesora, nie należy dotykać powierzchni termoprzewodzących na radiatorze procesora. Substancje oleiste na skórze dłoni mogą zmniejszyć przewodność cieplną pasty termoprzewodzącej.

## Przed wykonaniem procedury

- 1 Wymontuj [pokrywę dolną](#).
- 2 Wymontuj [akumulator](#).

# Procedura

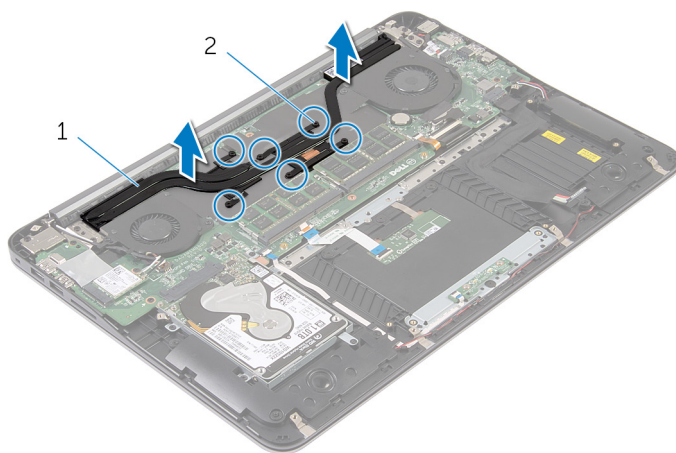
- 1 Zdejmij taśmę z mylaru z modułów pamięci.



1 taśma z mylaru

- 2 Poluzuj śruby mocujące radiator do płyty systemowej.

**3** Zdejmij radiator z płyty systemowej.




1 radiator


2 śruby mocujące (6)

# Instalowanie radiatora

---

 **PRZESTROGA:** Przed przystąpieniem do wykonywania czynności wymagających otwarcia obudowy komputera należy zapoznać się z instrukcjami dotyczącymi bezpieczeństwa dostarczonymi z komputerem i wykonać procedurę przedstawioną w sekcji [na temat czynności przed otwarciem obudowy komputera](#). Po zakończeniu pracy wewnątrz komputera należy postępować zgodnie z instrukcjami w sekcji [na temat czynności po zakończeniu pracy wewnątrz komputera](#). Więcej informacji na temat postępowania zgodnego z zasadami bezpieczeństwa znajduje się na stronie dotyczącej przestrzegania przepisów pod adresem [www.dell.com/regulatory\\_compliance](http://www.dell.com/regulatory_compliance).

 **OSTRZEŻENIE:** Nieprawidłowe zainstalowanie radiatora może spowodować uszkodzenie płyty systemowej i procesora.

 **UWAGA:** W przypadku instalowania wcześniej używanej płyty systemowej i tego samego radiatora można ponownie wykorzystać tę samą pastę termoprzewodzącą. W przypadku wymiany płyty systemowej lub radiatora na nowy należy użyć podkładki termoprzewodzącej dostarczonej w zestawie, aby zapewnić właściwe odprowadzanie ciepła.

## Procedura

- 1 Dopasuj śruby mocujące w radiatorze procesora do otworów na płycie systemowej.
- 2 Dokręć śruby mocujące radiator do płyty systemowej.
- 3 Przyklej taśmę z mylaru na modułach pamięci.

## Po wykonaniu procedury

- 1 Zainstaluj [akumulator](#).
- 2 Zainstaluj [pokrywę dolną](#).



# Wymontowywanie głośników

---



**PRZESTROGA:** Przed przystąpieniem do wykonywania czynności wymagających otwarcia obudowy komputera należy zapoznać się z instrukcjami dotyczącymi bezpieczeństwa dostarczonymi z komputerem i wykonać procedurę przedstawioną w sekcji [na temat czynności przed otwarciem obudowy komputera](#). Po zakończeniu pracy wewnątrz komputera należy postępować zgodnie z instrukcjami w sekcji [na temat czynności po zakończeniu pracy wewnątrz komputera](#). Więcej informacji na temat postępowania zgodnego z zasadami bezpieczeństwa znajduje się na stronie dotyczącej przestrzegania przepisów pod adresem [www.dell.com/regulatory\\_compliance](http://www.dell.com/regulatory_compliance).

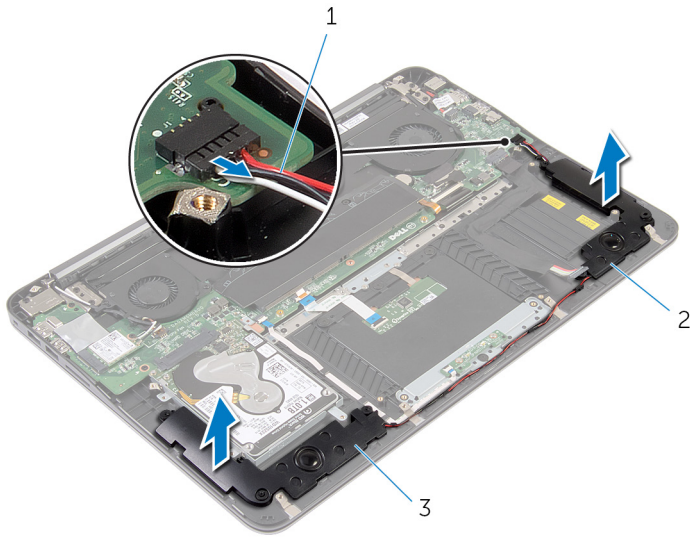
## Przed wykonaniem procedury

- 1 Wymontuj [pokrywę dolną](#).
- 2 Wymontuj [akumulator](#).

## Procedura

- 1 Odłącz kabel głośnika od płyty systemowej.

- 2 Zanonuj sposób poprowadzenia kabla głoŝników, a następnie wyjmij głoŝniki razem z kablem z zestawu podparcia dłoni.



1 kabel głoŝników

2 głoŝnik lewy

3 głoŝnik prawy

# Instalowanie głośników

---



**PRZESTROGA:** Przed przystąpieniem do wykonywania czynności wymagających otwarcia obudowy komputera należy zapoznać się z instrukcjami dotyczącymi bezpieczeństwa dostarczonymi z komputerem i wykonać procedurę przedstawioną w sekcji [na temat czynności przed otwarciem obudowy komputera](#). Po zakończeniu pracy wewnątrz komputera należy postępować zgodnie z instrukcjami w sekcji [na temat czynności po zakończeniu pracy wewnątrz komputera](#). Więcej informacji na temat postępowania zgodnego z zasadami bezpieczeństwa znajduje się na stronie dotyczącej przestrzegania przepisów pod adresem [www.dell.com/regulatory\\_compliance](http://www.dell.com/regulatory_compliance).

## Procedura

- 1 Poprowadź kabel głośników i włóż głośniki na miejsce, dopasowując je do wypustek w podparciu dłoni.
- 2 Podłącz kabel głośników do płyty systemowej.

## Po wykonaniu procedury

- 1 Zainstaluj [akumulator](#).
- 2 Zainstaluj [pokrywę dolną](#).

# Wymontowywanie zestawu wyświetlacza

---



**PRZESTROGA:** Przed przystąpieniem do wykonywania czynności wymagających otwarcia obudowy komputera należy zapoznać się z instrukcjami dotyczącymi bezpieczeństwa dostarczonymi z komputerem i wykonać procedurę przedstawioną w sekcji [na temat czynności przed otwarciem obudowy komputera](#). Po zakończeniu pracy wewnątrz komputera należy postępować zgodnie z instrukcjami w sekcji [na temat czynności po zakończeniu pracy wewnątrz komputera](#). Więcej informacji na temat postępowania zgodnego z zasadami bezpieczeństwa znajduje się na stronie dotyczącej przestrzegania przepisów pod adresem [www.dell.com/regulatory\\_compliance](http://www.dell.com/regulatory_compliance).

## Przed wykonaniem procedury

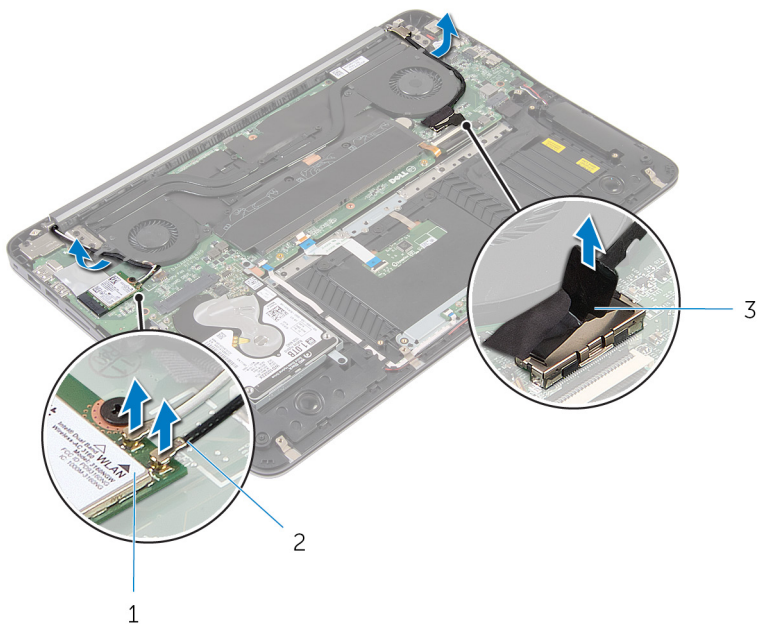
- 1 Wymontuj [pokrywę dolną](#).
- 2 Wymontuj [akumulator](#).

## Procedura

- 1 Odłącz kable antenowe od karty sieci bezprzewodowej.
- 2 Zanotuj sposób poprowadzenia kabli antenowych i wyjmij kable z prowadnic na wentylatorze karty graficznej.
- 3 Odłącz kabel wyświetlacza od płyty systemowej.



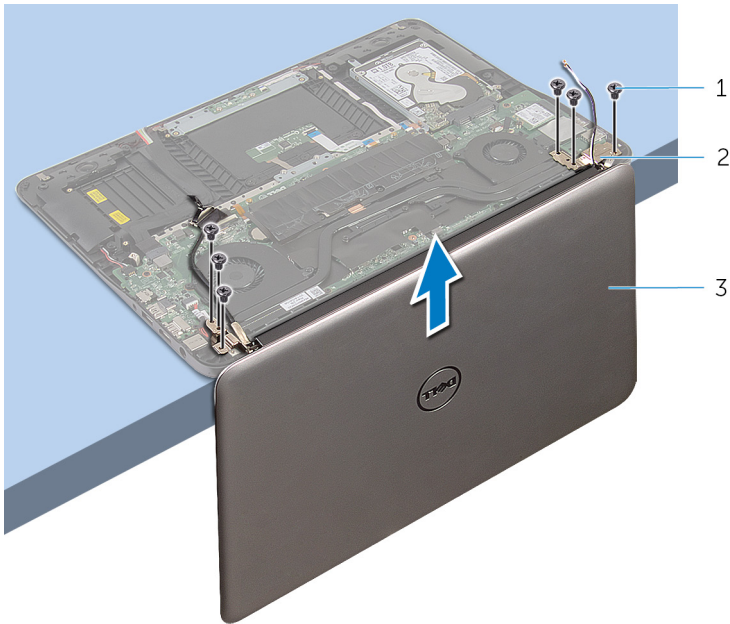
- 4** Zanotuj sposób poprowadzenia kabla wyświetlacza i wyjmij kabel wyświetlacza z prowadnic na wentylatorze procesora.



- 1 karta sieci bezprzewodowej      2 kable antenowe  
3 kabel wyświetlacza

- 5** Odchyl zestaw podparcia dłoni o 90 stopni.  
**6** Umieść komputer na krawędzi stołu, tak aby wyświetlacz był zwieszony do dołu.  
**7** Wykręć śruby mocujące zestaw wyświetlacza do zestawu podparcia dłoni.

**8** Wymij zestaw wyświetlacza z komputera.



1 śruby (6)

2 zawiasy (2)

3 zestaw wyświetlacza

# Instalowanie zestawu wyświetlacza

---



**PRZESTROGA:** Przed przystąpieniem do wykonywania czynności wymagających otwarcia obudowy komputera należy zapoznać się z instrukcjami dotyczącymi bezpieczeństwa dostarczonymi z komputerem i wykonać procedurę przedstawioną w sekcji [na temat czynności przed otwarciem obudowy komputera](#). Po zakończeniu pracy wewnątrz komputera należy postępować zgodnie z instrukcjami w sekcji [na temat czynności po zakończeniu pracy wewnątrz komputera](#). Więcej informacji na temat postępowania zgodnego z zasadami bezpieczeństwa znajduje się na stronie dotyczącej przestrzegania przepisów pod adresem [www.dell.com/regulatory\\_compliance](http://www.dell.com/regulatory_compliance).

## Procedura

- 1 Umieść zestaw podparcia dłoni na krawędzi stołu, klawiaturą do dołu.
- 2 Dopasuj otwory na śruby w zawiasach zestawu wyświetlacza do otworów w zestawie podparcia dłoni.
- 3 Wkręć śruby mocujące zestaw wyświetlacza do zestawu podparcia dłoni.
- 4 Zamknij wyświetlacz.
- 5 Poprowadź kabel wyświetlacza i podłącz go do płyty systemowej.
- 6 Poprowadź kable antenowe i podłącz je do karty sieci bezprzewodowej.

## Po wykonaniu procedury

- 1 Zainstaluj [akumulator](#).
- 2 Zainstaluj [pokrywę dolną](#).

# Wymontowywanie płyty systemowej

---



**PRZESTROGA:** Przed przystąpieniem do wykonywania czynności wymagających otwarcia obudowy komputera należy zapoznać się z instrukcjami dotyczącymi bezpieczeństwa dostarczonymi z komputerem i wykonać procedurę przedstawioną w sekcji [na temat czynności przed otwarciem obudowy komputera](#). Po zakończeniu pracy wewnątrz komputera należy postępować zgodnie z instrukcjami w sekcji [na temat czynności po zakończeniu pracy wewnątrz komputera](#). Więcej informacji na temat postępowania zgodnego z zasadami bezpieczeństwa znajduje się na stronie dotyczącej przestrzegania przepisów pod adresem [www.dell.com/regulatory\\_compliance](http://www.dell.com/regulatory_compliance).



**UWAGA:** Kod Service Tag komputera jest przechowywany w pamięci płyty systemowej. Po wymianie płyty systemowej należy wprowadzić kod Service Tag w programie konfiguracyjnym systemu BIOS.



**UWAGA:** Wymiana płyty systemowej powoduje usunięcie wszystkich zmian wprowadzonych w programie konfiguracji systemu BIOS. Odpowiednie zmiany należy wprowadzić ponownie po wymianie płyty systemowej.



**UWAGA:** Przed odłączeniem kabli od płyty systemowej należy zanotować rozmieszczenie złączy, tak aby móc poprawnie podłączyć kable po wymianie płyty systemowej.

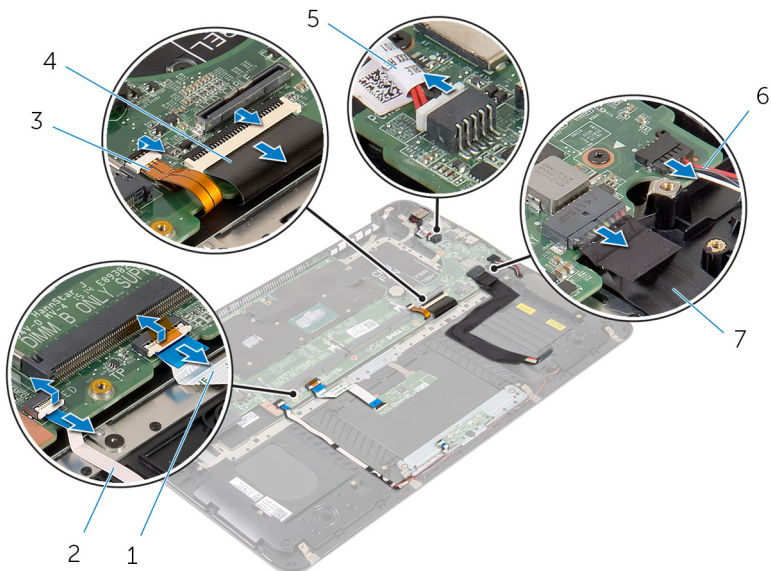
## Przed wykonaniem procedury

- 1 Wymontuj [pokrywę dolną](#).
- 2 Wymontuj [akumulator](#).
- 3 Wymontuj [dysk twardy](#).
- 4 Wymontuj [wentylator karty graficznej](#).
- 5 Wymontuj [wentylator procesora](#).
- 6 Wymontuj [zestaw wyświetlacza](#).



# Procedura

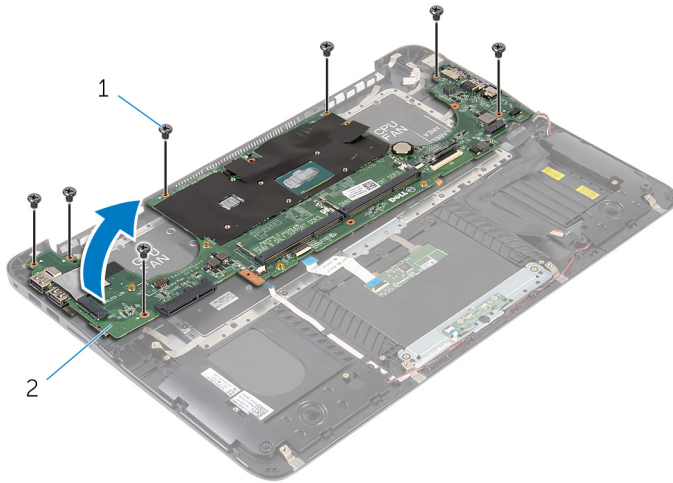
- 1 Odłącz kabel tabliczki dotykowej, kabel lampki zasilania, kabel podświetlenia klawiatury, kabel klawiatury, kabel gniazda zasilacza, kabel głośników i kabel akumulatora od płyty systemowej.



- |   |                                |   |                        |
|---|--------------------------------|---|------------------------|
| 1 | kabel tabliczki dotykowej      | 2 | kabel lampki zasilania |
| 3 | kabel podświetlenia klawiatury | 4 | kabel klawiatury       |
| 5 | kabel gniazda zasilacza        | 6 | kabel głośników        |
| 7 | kabel akumulatora              |   |                        |

- 2 Wykręć śruby mocujące płytę systemową do zestawu podparcia dłoni.


- 3** Rozpoczynając od lewej strony, delikatnie wyjmij płytę systemową z zestawu podparcia dłoni.





1 śruby (7)

2 płyta systemowa

# Instalowanie płyty systemowej

 **PRZESTROGA:** Przed przystąpieniem do wykonywania czynności wymagających otwarcia obudowy komputera należy zapoznać się z instrukcjami dotyczącymi bezpieczeństwa dostarczonymi z komputerem i wykonać procedurę przedstawioną w sekcji [na temat czynności przed otwarciem obudowy komputera](#). Po zakończeniu pracy wewnątrz komputera należy postępować zgodnie z instrukcjami w sekcji [na temat czynności po zakończeniu pracy wewnątrz komputera](#). Więcej informacji na temat postępowania zgodnego z zasadami bezpieczeństwa znajduje się na stronie dotyczącej przestrzegania przepisów pod adresem [www.dell.com/regulatory\\_compliance](http://www.dell.com/regulatory_compliance).

 **UWAGA:** Kod Service Tag komputera jest przechowywany w pamięci płyty systemowej. Po wymianie płyty systemowej należy wprowadzić kod Service Tag w programie konfiguracyjnym systemu BIOS.

 **UWAGA:** Wymiana płyty systemowej powoduje usunięcie wszystkich zmian wprowadzonych w programie konfiguracji systemu BIOS. Odpowiednie zmiany należy wprowadzić ponownie po wymianie płyty systemowej.

## Procedura

- 1 Rozpoczynając od prawej strony, delikatnie umieść płytę systemową w zestawie podparcia dłoni.
- 2 Dopasuj otwory na śruby w płycie systemowej do otworów w zestawie podparcia dłoni.
- 3 Wkręć śruby mocujące płytę systemową do zestawu podparcia dłoni.
- 4 Podłącz kabel akumulatora, kabel głośników, kabel gniazda zasilacza, kabel klawiatury, kabel podświetlenia klawiatury, kabel lampki zasilania i kabel tabliczki dotykowej do płyty systemowej.

## Po wykonaniu procedury

- 1 Zainstaluj [zestaw wyświetlacza](#).
- 2 Zainstaluj [wentylator procesora](#).
- 3 Zainstaluj [wentylator karty graficznej](#).

- 4 Zainstaluj [dysk twardy](#).
- 5 Zainstaluj [akumulator](#).
- 6 Zainstaluj [pokrywę dolną](#).



# Wymontowywanie zestawu podparcia dłoni i klawiatury

---



**PRZESTROGA:** Przed przystąpieniem do wykonywania czynności wymagających otwarcia obudowy komputera należy zapoznać się z instrukcjami dotyczącymi bezpieczeństwa dostarczonymi z komputerem i wykonać procedurę przedstawioną w sekcji [na temat czynności przed otwarciem obudowy komputera](#). Po zakończeniu pracy wewnątrz komputera należy postępować zgodnie z instrukcjami w sekcji [na temat czynności po zakończeniu pracy wewnątrz komputera](#). Więcej informacji na temat postępowania zgodnego z zasadami bezpieczeństwa znajduje się na stronie dotyczącej przestrzegania przepisów pod adresem [www.dell.com/regulatory\\_compliance](http://www.dell.com/regulatory_compliance).

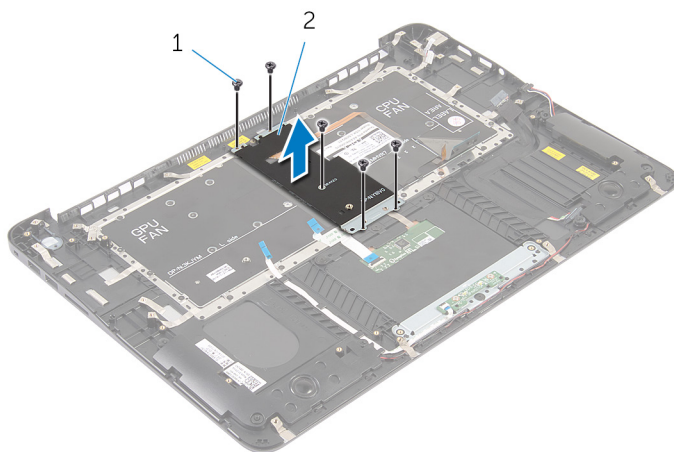
## Procedura

- 1 Wymontuj [pokrywę dolną](#).
- 2 Wymontuj [akumulator](#).
- 3 Wymontuj [dysk twardy](#).
- 4 Wymontuj [kartę sieci bezprzewodowej](#).
- 5 Wymontuj [moduły pamięci](#).
- 6 Wymontuj [wentylator karty graficznej](#).
- 7 Wymontuj [wentylator procesora](#).
- 8 Wymontuj [radiator](#).
- 9 Wymontuj [zestaw wyświetlacza](#).
- 10 Wymontuj [płyte systemową](#).

## Procedura

- 1 Wykręć śruby mocujące wspornik klawiatury do zestawu podparcia dłoni.

- 2** Wyjmij wspornik klawiatury z zestawu podparcia dłoni.

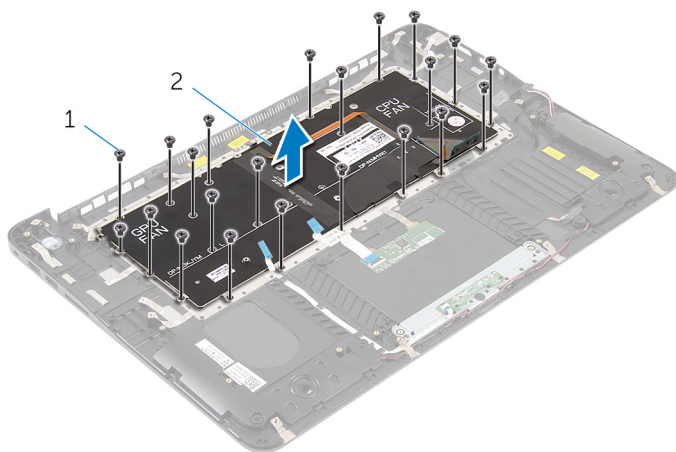


1 śruby (5)

2 wspornik klawiatury

- 3** Wykręć śruby mocujące klawiaturę do zestawu podparcia dłoni.

- 4 Wyjmij klawiaturę z zestawu podparcia dłoni.



1 śruby (22)

2 klawiatura



1 klawiatura

2 zestaw podparcia dłoni

# Instalowanie zestawu podparcia dłoni i klawiatury

---



**PRZESTROGA:** Przed przystąpieniem do wykonywania czynności wymagających otwarcia obudowy komputera należy zapoznać się z instrukcjami dotyczącymi bezpieczeństwa dostarczonymi z komputerem i wykonać procedurę przedstawioną w sekcji [na temat czynności przed otwarciem obudowy komputera](#). Po zakończeniu pracy wewnątrz komputera należy postępować zgodnie z instrukcjami w sekcji [na temat czynności po zakończeniu pracy wewnątrz komputera](#). Więcej informacji na temat postępowania zgodnego z zasadami bezpieczeństwa znajduje się na stronie dotyczącej przestrzegania przepisów pod adresem [www.dell.com/regulatory\\_compliance](http://www.dell.com/regulatory_compliance).

## Procedura

- 1 Dopasuj otwory na śruby w klawiaturze do otworów w zestawie podparcia dłoni.
- 2 Wkręć śruby mocujące klawiaturę do zestawu podparcia dłoni.
- 3 Dopasuj otwory na śruby we wsporniku klawiatury do otworów w zestawie podparcia dłoni.
- 4 Wkręć śruby mocujące wspornik klawiatury do zestawu podparcia dłoni.

## Po wykonaniu procedury

- 1 Zainstaluj [płytkę systemową](#).
- 2 Zainstaluj [zestaw wyświetlacza](#).
- 3 Zainstaluj [radiator](#).
- 4 Zainstaluj [wentylator procesora](#).
- 5 Zainstaluj [wentylator karty graficznej](#).
- 6 Zainstaluj [moduły pamięci](#).
- 7 Zainstaluj [kartę sieci bezprzewodowej](#).
- 8 Zainstaluj [dysk twardy](#).
- 9 Zainstaluj [akumulator](#).



**10** Zainstaluj [pokrywę dolną](#).




# Ładowanie systemu BIOS

---

Ładowanie (uaktualnienie) systemu BIOS może być konieczne, kiedy jest dostępna aktualizacja lub po wymianie płyty systemowej.

Wykonaj następujące czynności, aby załadować system BIOS:

- 1 Włącz komputer.
- 2 Przejdź do strony internetowej [www.dell.com/support](http://www.dell.com/support).
- 3 Kliknij pozycję **Product Support (Wsparcie dla produktu)**, wprowadź znacznik serwisowy komputera, a następnie kliknij przycisk **Submit (Prześlij)**.  
 **UWAGA: Jeśli nie masz znacznika serwisowego, skorzystaj z funkcji automatycznego wykrywania znacznika albo ręcznie wyszukaj model swojego komputera.**
- 4 Kliknij pozycję **Drivers & downloads (Sterowniki i pliki do pobrania)** → **Find it myself (Znajdę samodzielnie)**.
- 5 Wybierz system operacyjny zainstalowany na komputerze.
- 6 Przewiń stronę w dół i rozwiń pozycję **BIOS**.
- 7 Kliknij przycisk **Download (Pobierz)**, aby pobrać najnowszą wersję systemu BIOS dla komputera.
- 8 Po zakończeniu pobierania przejdź do folderu, w którym plik aktualizacji systemu BIOS został zapisany.
- 9 Kliknij dwukrotnie ikonę pliku aktualizacji systemu BIOS i postępuj zgodnie z instrukcjami wyświetlanymi na ekranie.